

Płazy - kręgowce
dwuśrodowiskowe

Płazy to zwierzęta zmiennocieplne.
Prowadzą ziemno-wodny tryb
życia.

Większość gatunków przebywa w
wilgotnych środowiskach
lądowych. Spotyka się również
gatunki całkowicie wodne lub
żyjące na obszarach pustynnych.

PŁAZY



OGONIASTE

- salamandra plamista
- traszka zwyczajna

BEZOGONOWE

- ropucha szara
- żaba wodna

BEZNOGIE

- marszczelec pierścieniowy

1 Pokrycie ciała

Ciało pokryte jest cienką i nagą skórą, wytwarzającą śluz.

Śluz zmniejsza tarcie podczas pływania i ułatwia wymianę gazową.

Skóra wytwarza liczne komórki barwnikowe oraz gruczoły jadowe.



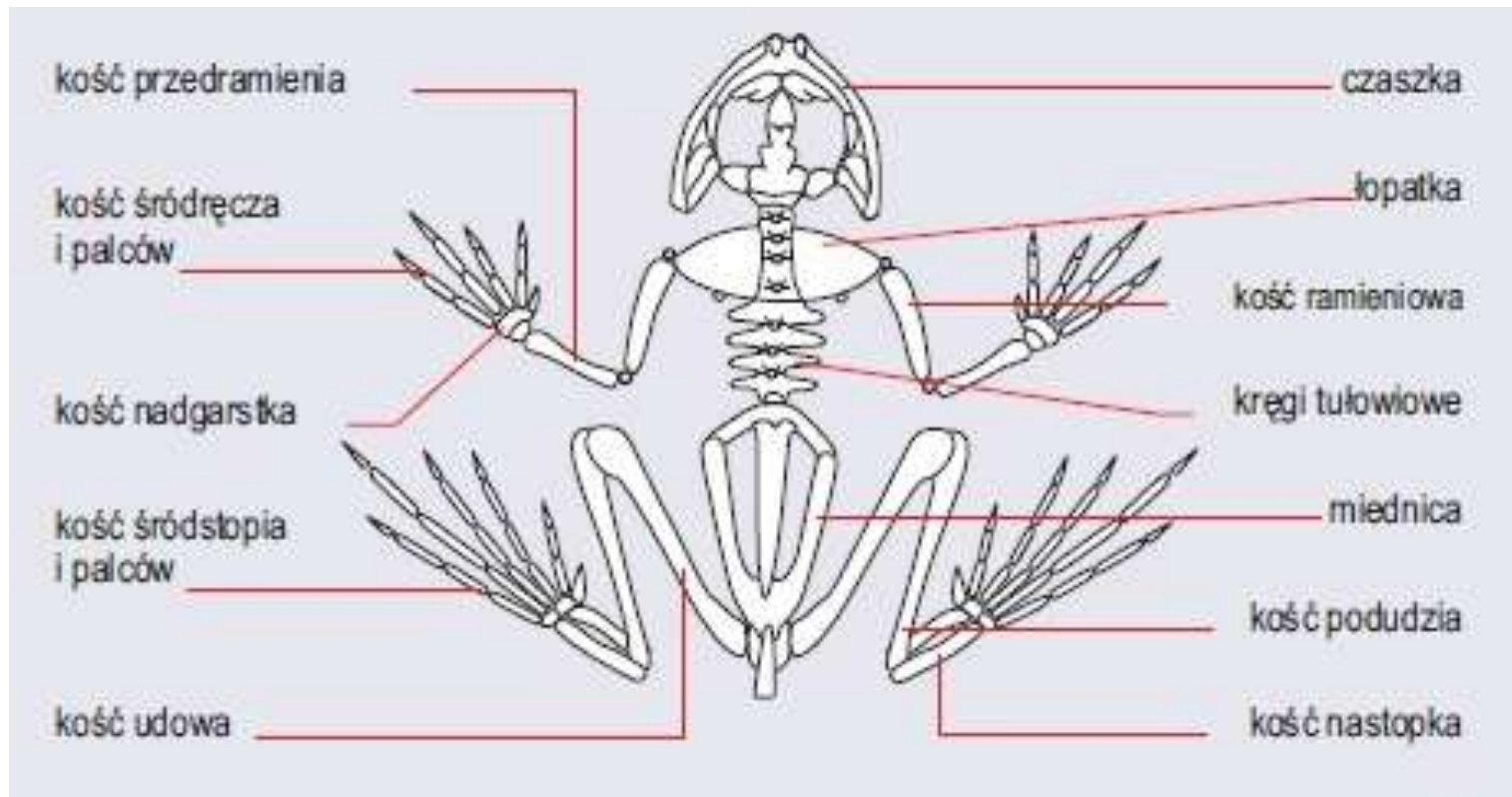
Chwytnica kolorowa (rzekotka czerwonoooka)

2. Szkielet

Czaszka płazów jest ażurowa (posiada duże otwory), co znacznie zmniejsza jej masę.

Jest zestawiona z kręgosłupem za pomocą dwóch kłykci potylicznych, co umożliwia tylko potakujące ruchy głową.

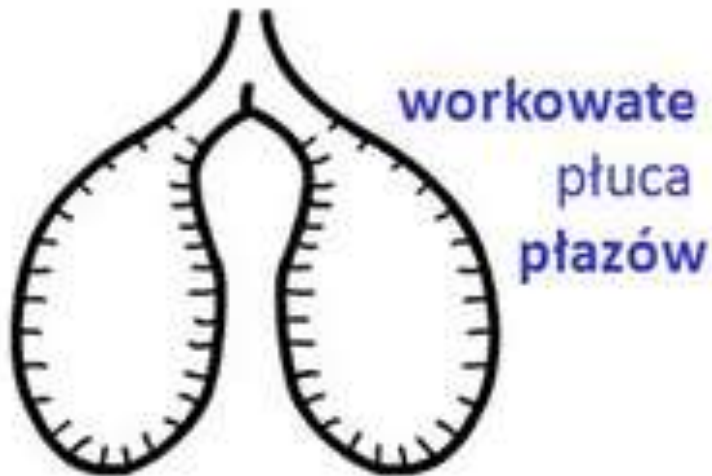
Żaba nigdy Ci nie zaprzeczy!



W szkielecie płazów nie występuje klatka piersiowa.

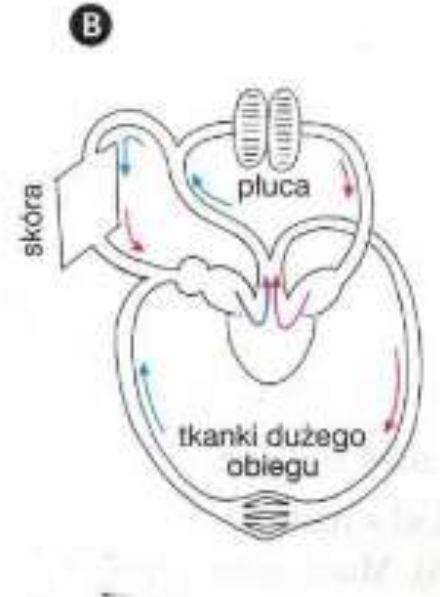
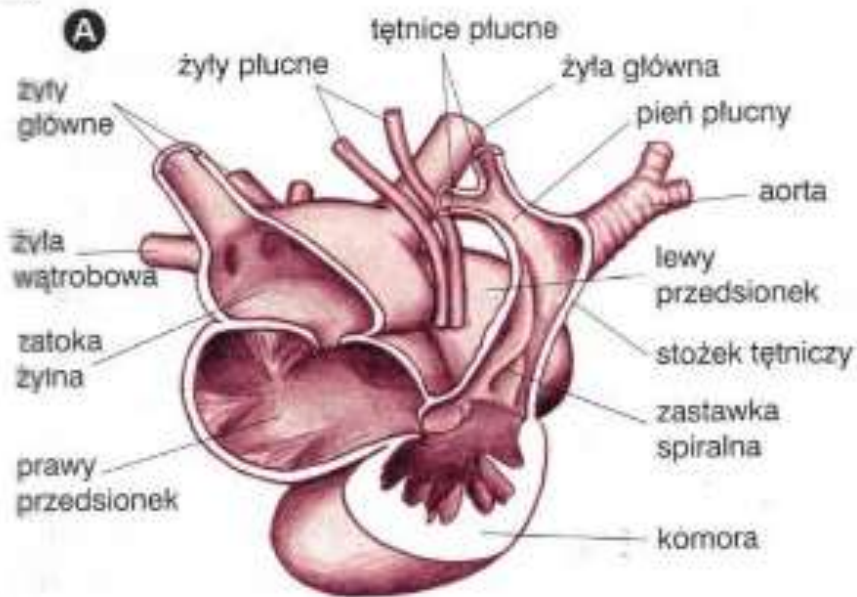
3. Układ oddechowy

Płuca płazów są workowate i nie pokrywają całkowicie ich zapotrzebowania na tlen. Dlatego część funkcji oddechowych przejmuje skóra.



4. Układ krwionośny

Jest zamknięty, dwuobiegowy.
Serce zbudowane jest z dwóch
przedsionków i jednej komory, a
więc krew utlenowana miesza się z
odtlenowaną.



A - budowa serca

B - budowa układu krwionośnego

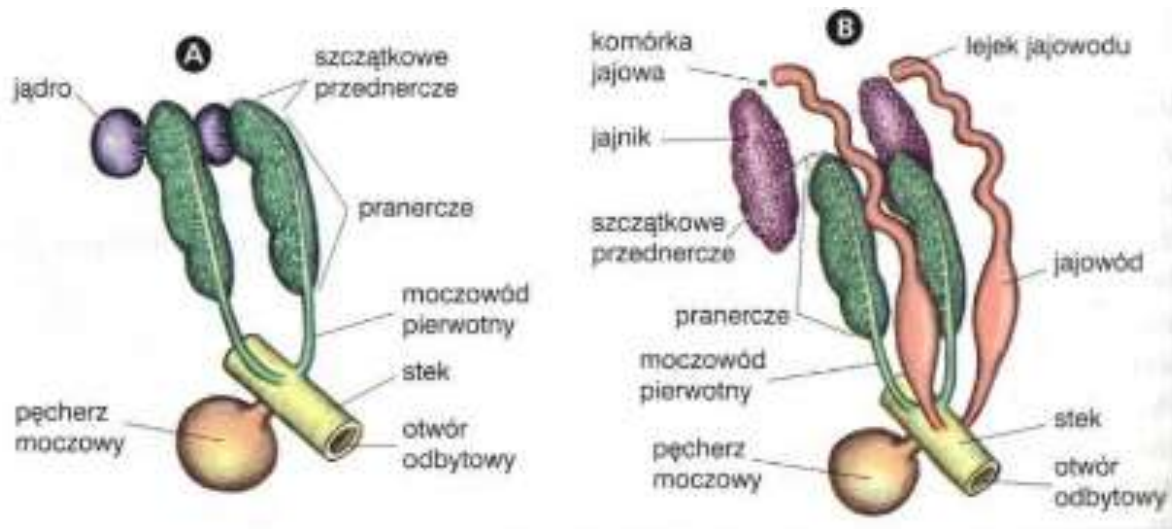
5. Układ pokarmowy

Zbudowany jest z:

- jamy gębowo-gardzielowej,
 - przełyku,
 - żołądka,
 - jelita,
- kloaki (odcinek łączący układ pokarmowy z wydalniczym i rozrodczym).

6. Układ wydalniczy

Składa się z parzystych podłużnych nerek typu pranercza. Mocz, słaby roztwór mocznika i amoniaku, spływa z nich moczowodami do pęcherza moczowego, będącego uchyłkiem kloaki.



Rys. Model układu wydalniczego i rozrodczego płaza: A - samca, B - samicy

7. Układ rozrodczy

Płazy mają parzyste narządy rozrodcze, których przewody uchodzą do kloaki. Zapłodnienie u płazów jest zewnętrzne.

Płazy są jajorodne, składają jaja (skrzek), z których wylęgają się kijanki.