

# Stawonogi - zwierzęta o członowanych odnóżach



# Systematyka:

Typ: Stawonogi (*Arthropoda*)

Podtyp: Skorupiaki

Dział: Skorupiaki niższe

Dział: Skorupiaki wyższe

Podtyp: Szczękoczułkowce

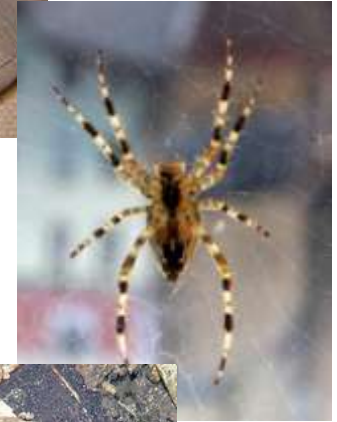
Gromada: Pajęczaki

Gromada: Staroraki

Podtyp: Tchawkowce

Gromada: Wije

Gromada: Owady

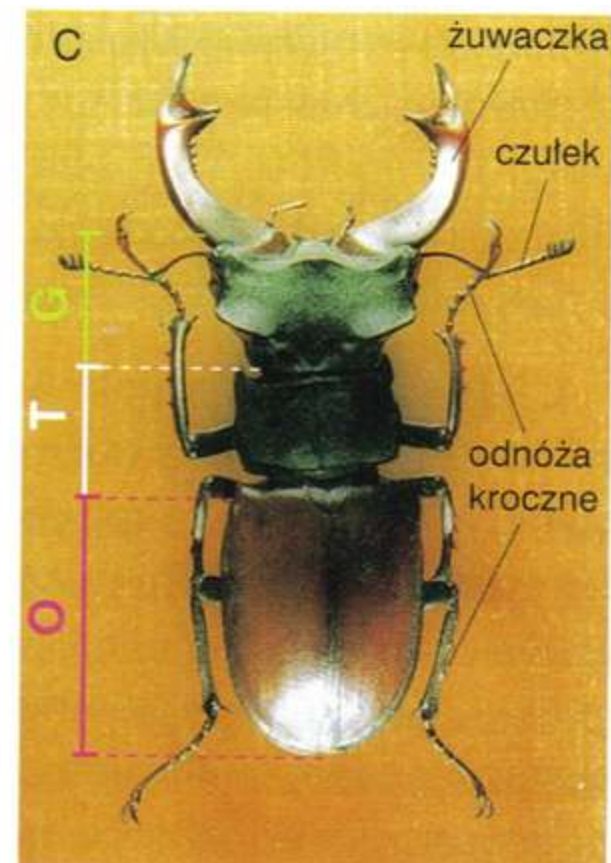
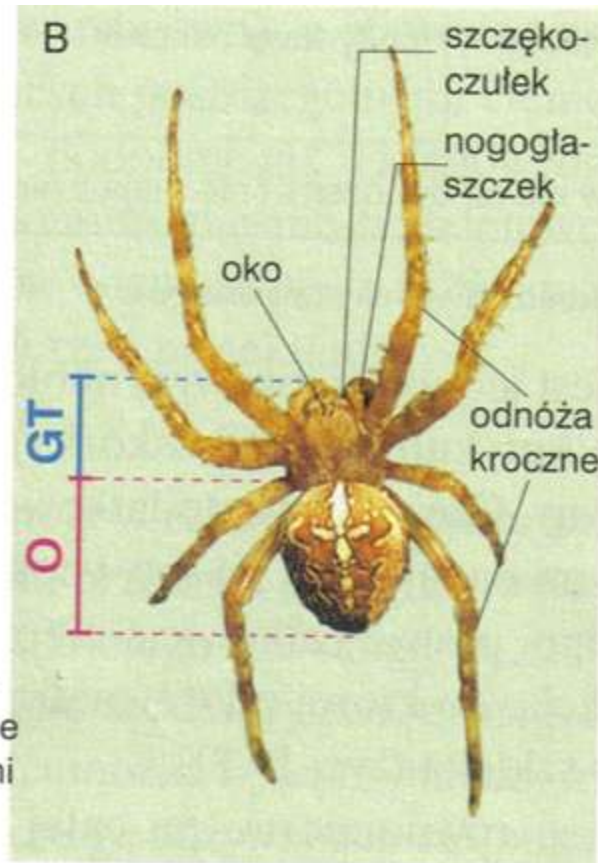
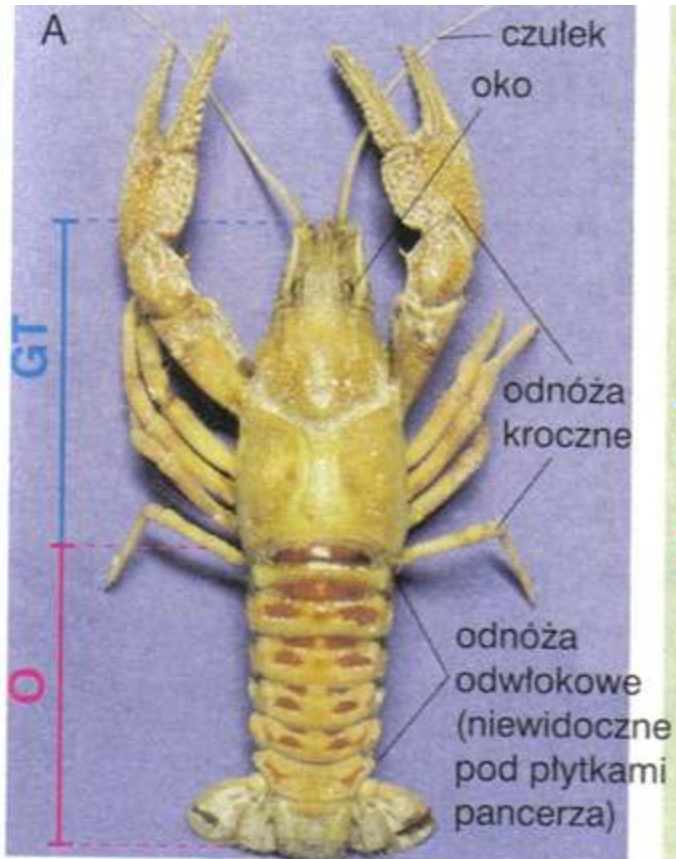


**Stawonogi** to najliczniej reprezentowany typ zwierząt.

Rozprzestrzeniły się na całej kuli ziemskiej i zasiedliły wszystkie możliwe środowiska.

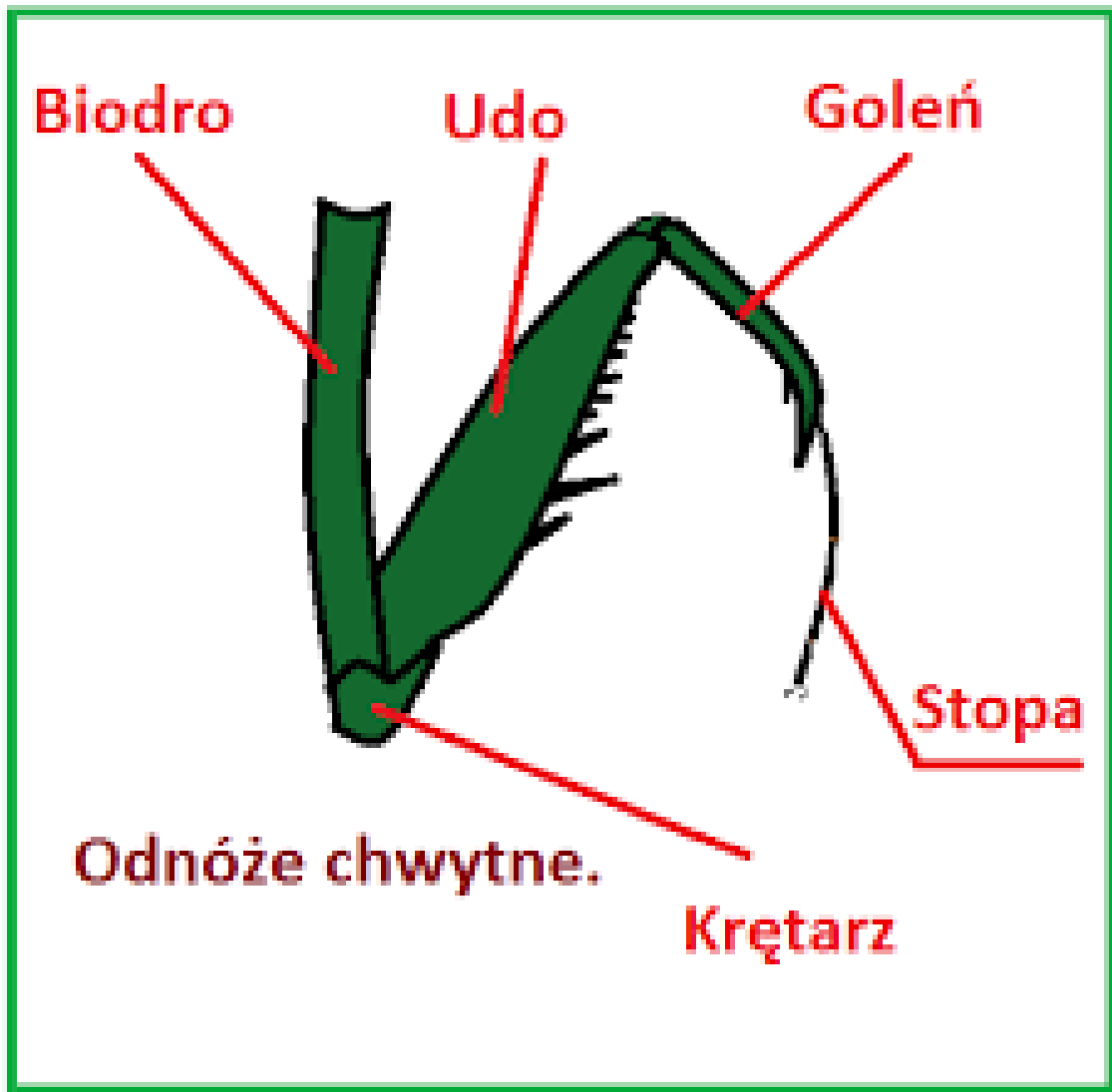
# Ogólna budowa ciała

Segmentacja heteronomiczna- różnicowanie metamerów, które po zgrupowaniu dają tzw **tagmy**: głowę, tułów i odwłok (u niektórych tagmy łączą się tworząc głowotułów jak np. u skorupiaków).



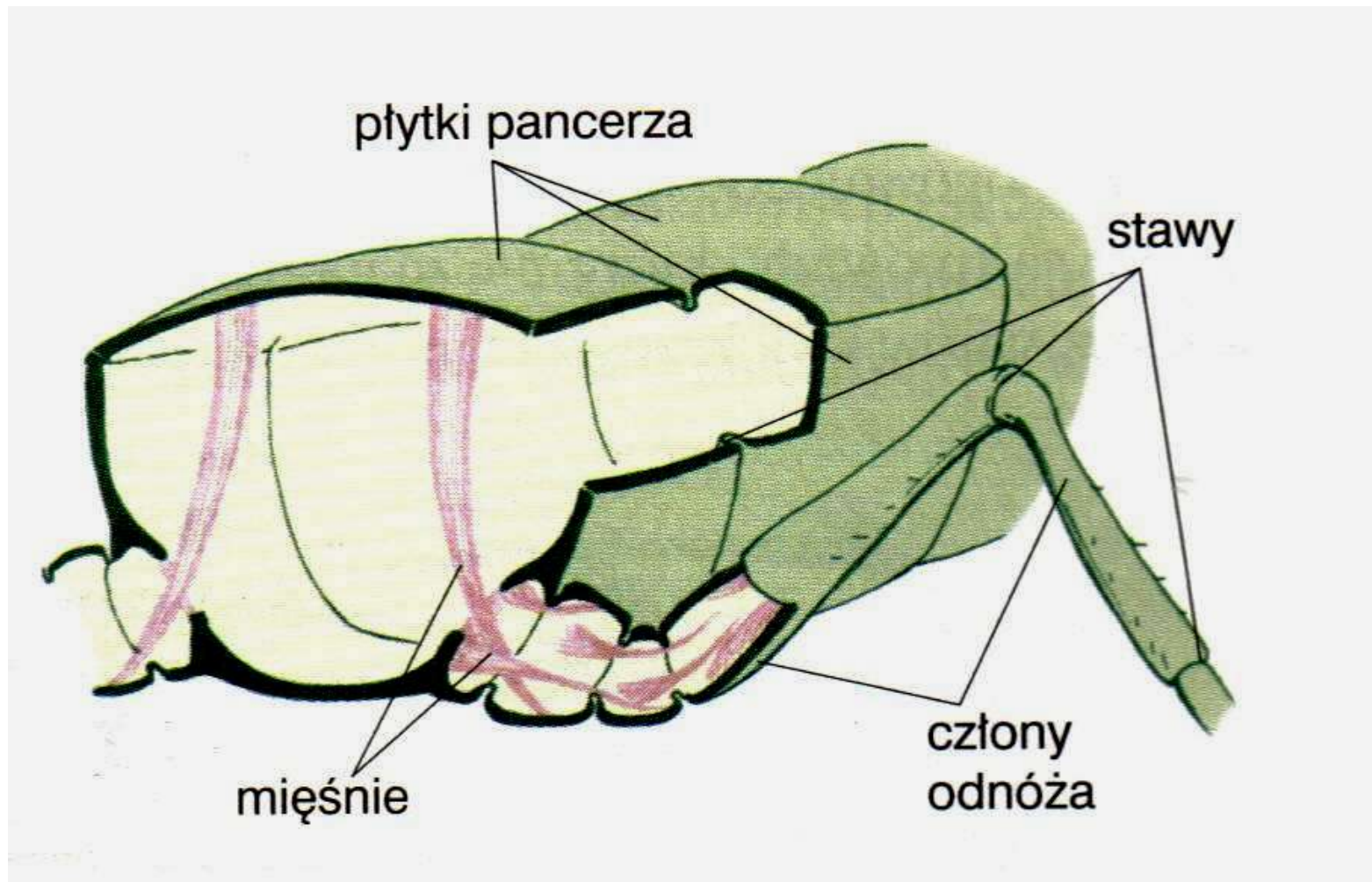
**Odnóża** stawonogów są zbudowane z odcinków połączonych ze sobą stawami, stąd nazwa typu.

- Wyróżnia się następujące rodzaje odnóży:
- głowowe (pełniące funkcje zmysłowe np. czułki lub do pobierania pokarmu np. szczęki),
  - tułowiowe (służące lokomocji),
  - odwłokowe (służące np. do rozrodu).



## **Pokrycie ciała:**

- tworzy jednowarstwowy nabłonek pokryty twardym oskórkiem (kutykula),
- oskórek głównie zbudowany z chityny oraz białek i tłuszczów, u niektórych skorupiaków wysycony solami wapnia,
- oskórek tworzy szkielet zewnętrzny, do którego przyczepione są mięśnie,
- oskórek jest okresowo zrzucany w procesie linienia.

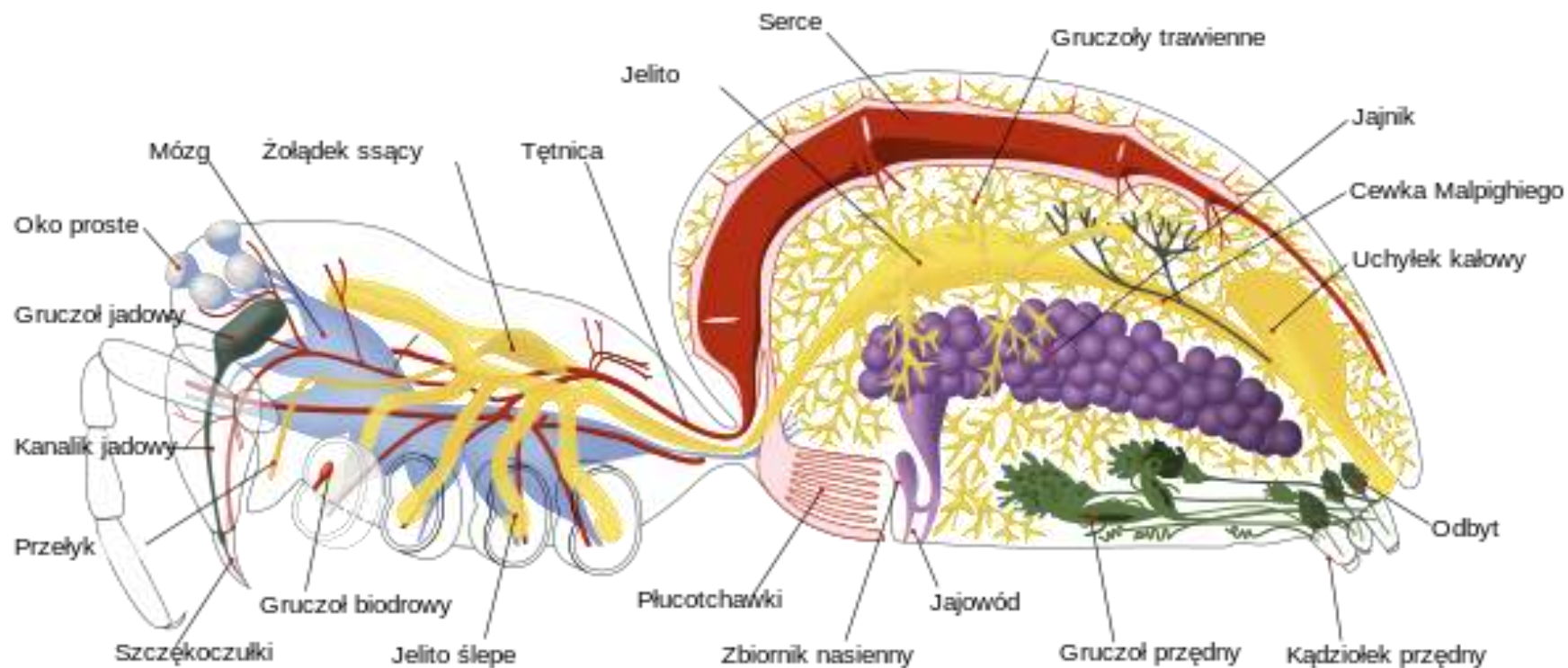


Szkielet zewnętrzny z mięśniami



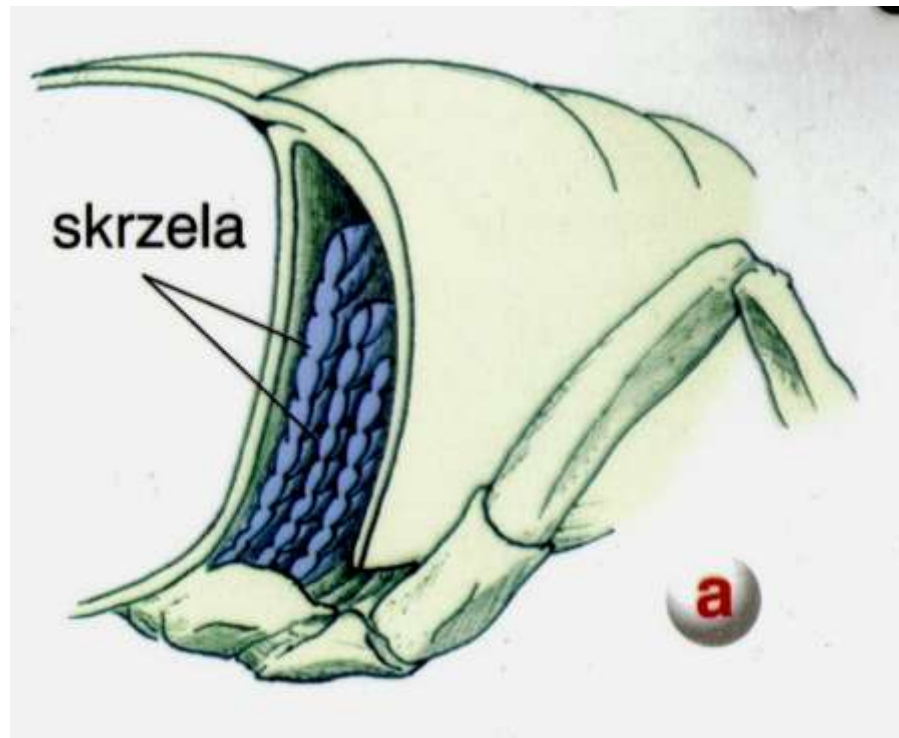
## **Układ pokarmowy:**

- otwór gębowy otoczony narządami gębowymi umożliwiającymi pobieranie i rozdrabnianie pokarmu
- przewód pokarmowy składa się z jelita przedniego (w którym występuje przełyk, czasami wole oraz żołądek), środkowego i tylnego,
- w obrębie poszczególnych podtypów istnieją odstępstwa od opisanego planu.

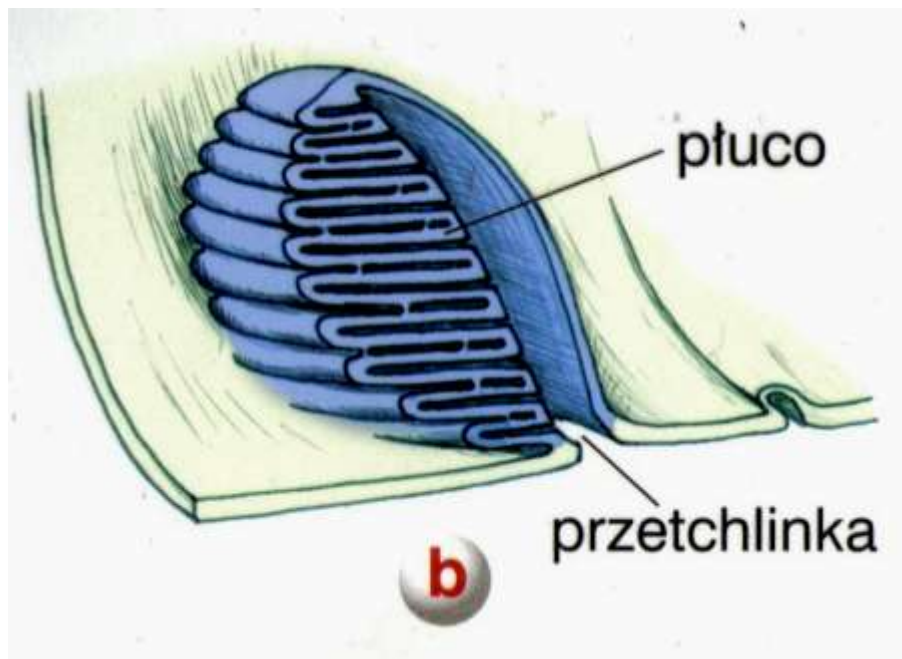


# Układ oddechowy:

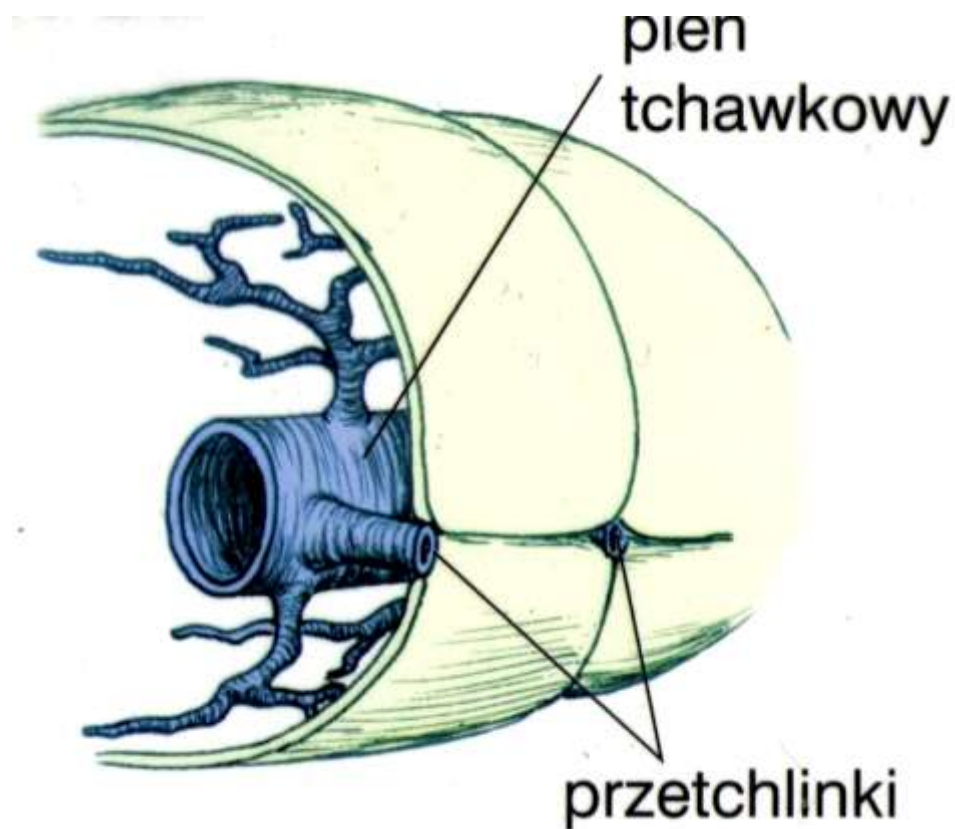
- wodne skorupiaki mają skrzela osadzone najczęściej u nasady odnóży



- u pajęczaków występują płuca (płucotchawki)- parzyste komory położone na odwłoku, do których prowadzą szczeliny zwane przetchlinkami



- u owadów i wijów oraz niektórych pajączaków występują tchawki-rozgałęziające się chitynowe rurki.

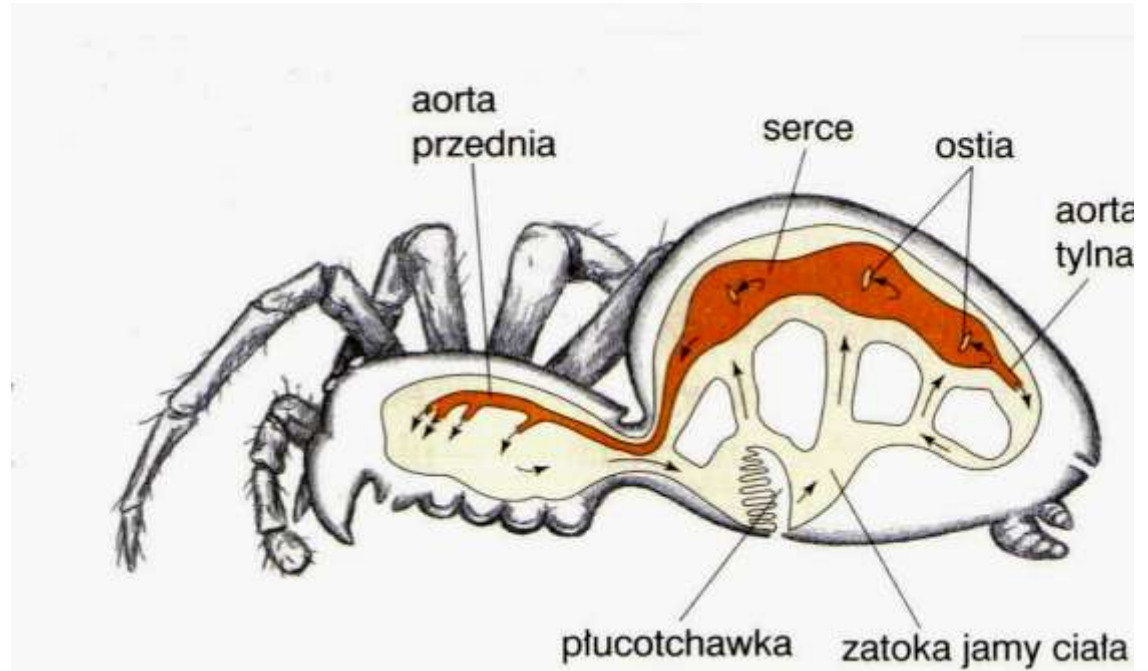


## **Układ krążenia:**

- otwarty,
- składa się z serca, naczyń krwionośnych oraz systemu przestrzeni i zatok wokół narządów wewnętrznych,
- płyn krążący nazywa się hemolimfą (powstał z wymieszania krwi i płynu ciała),
- barwniki oddechowe jeżeli występują są rozpuszczone w osoczu (najczęściej niebieska hemocyjanina).

# Serce:

- położone po grzbietowej stronie ciała
- z serca krew wyrzucana jest do naczyń krwionośnych
- do serca krew dostaje się przez otwory w jego ścianie- **ostia**



## **Układ wydalniczy**

- u wielu stawonogów przekształcone metanefrydia w postaci **gruczołów szczegółowych i czułkowych** u skorupiaków oraz **gruczołów biodrowych** u pajęczaków

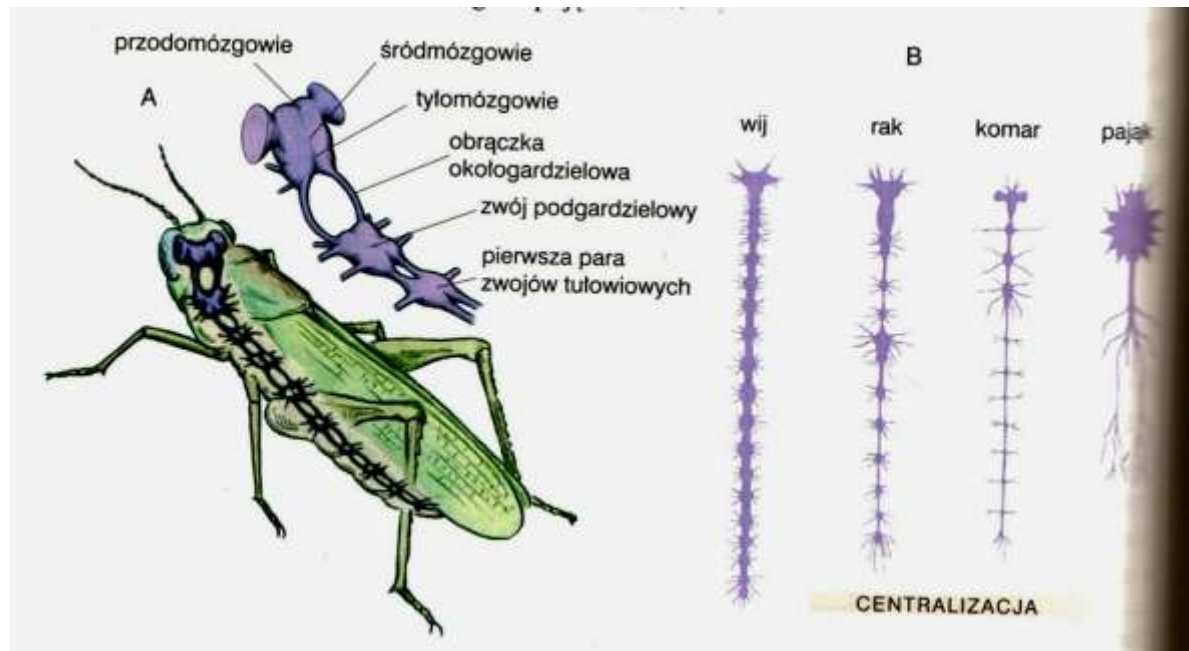
Produkty przemiany materii:

- wodne - amoniak
- owady- kwas moczowy



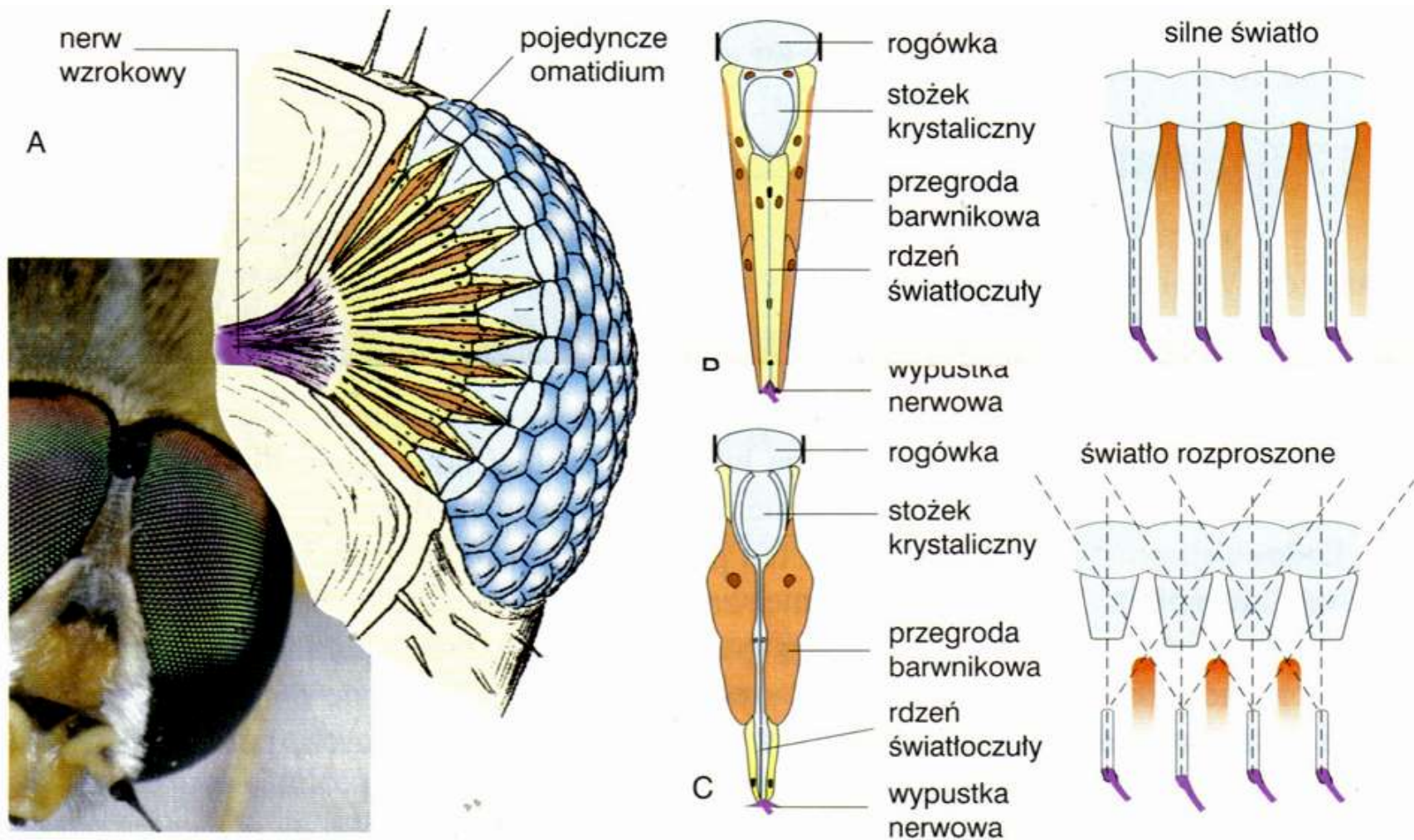
## Układ nerwowy:

- u prymitywnych przypomina układ drabinkowy pierścienic
- ewolucja dąży do centralizacji
  - \* brzuszna drabinka zlewa się w pojedynczy łańcuszek
  - \* rozwój zwojów głowowych aż do wytworzenia mózgu



## **Narządy zmysłów:**

- chemoreceptory (smak, węch)
- dotyk - czułki, włoski dotykowe,
- równowaga – statocysty,
- wzrok:
  - \* oczy proste (pajęczaki)
  - \* oczy złożone (owady, wiję, skorupiaki)
    - składają się z wielu pojedynczych elementów (ommatidia), z których każde odbiera wąski wycinek pola widzenia.
    - widzą szeroki zakres barw (także ultrafiolet).



Ryc. 19.8. Zdjęcie oraz model budowy oka złożonego owada (A), omatidium i bieg promieni świetlnych w oku apozycyjnym (B) i superpozycyjnym (C)

## Rozmnażanie:

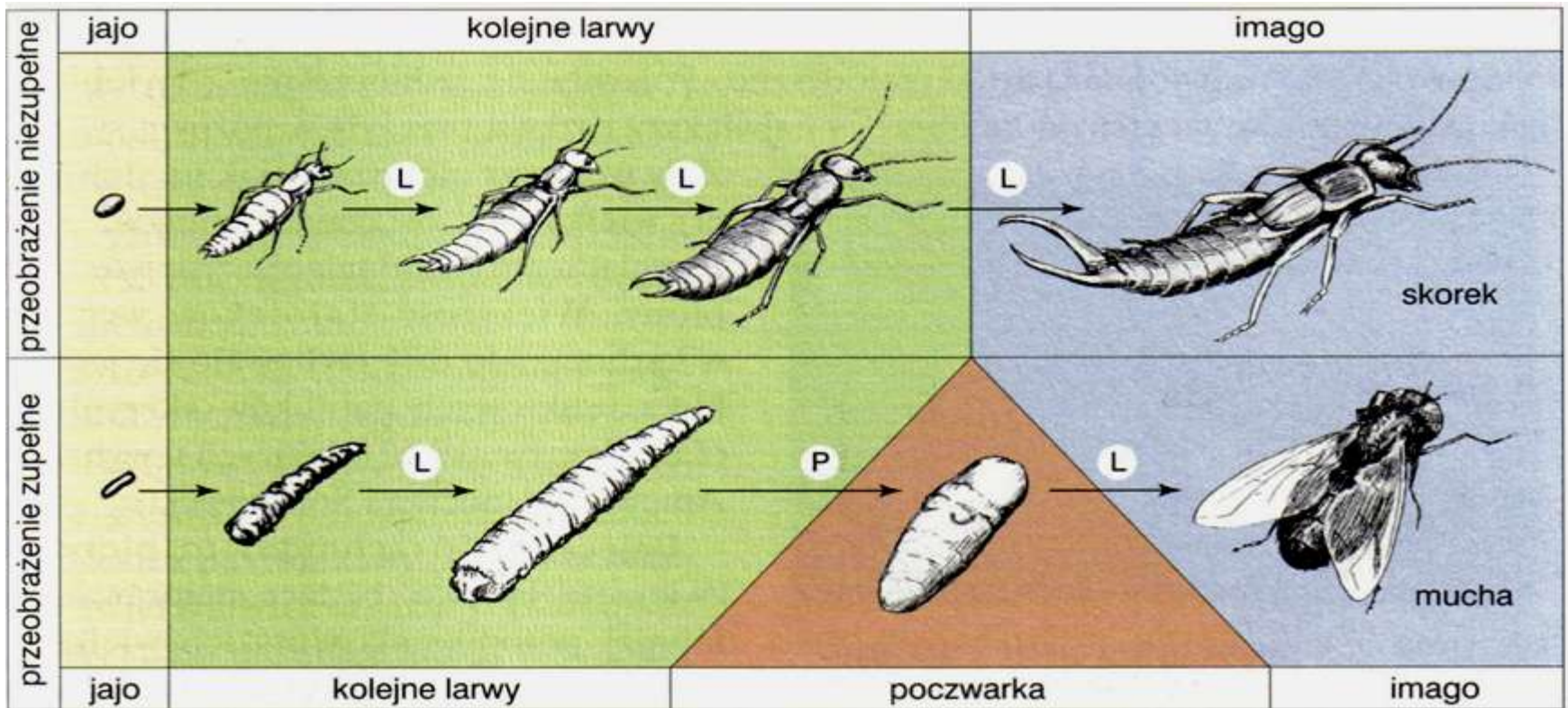
- rozdzielnopłciowe,
- jajorodne,
- częsty jest dymorfizm płciowy,
- skorupiaki wodne - zapłodnienie zewnętrzne, rozwój złożony,
- stawonogi lądowe zapłodnienie wewnętrzne.



**Przeobrażenie niezupełne-** larwa (nimfa) pod względem wyglądu i trybu życia podobna do osobnika dorosłego (imago)

**Przeobrażenie zupełne-** larwa różni się od imago zarówno wyglądem jak i trybem życia, podczas przepoczwarczenia larwa otacza się kokonem a wszystkie jej narządy wewnętrzne oprócz układu nerwowego ulegają przebudowie

Dorosłe owady nie linieją i nie rosną!



**Partenogeneza (dzieworództwo) - u owadów. Rozwój organizmu z niezapłodnionego jaja. Częste u mszyc.**

Znacznie stawonogów w przyrodzie i gospodarce człowieka:

proszę podać 5 przykładów  
ze strony 316