

Zadania dla uczniów:

Klasa IIIT:

Lekcja nr 1 (01.04.2020)

Zapisać notatkę w zeszytach: Budowa i funkcje układu nerwowego.

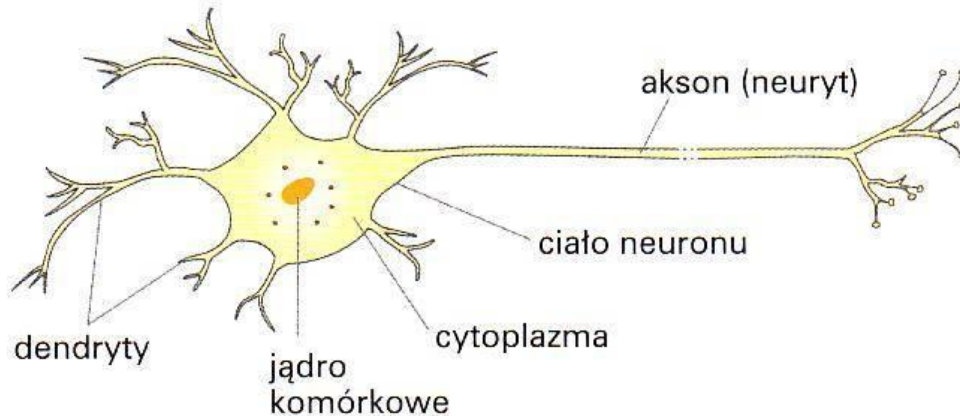
1. Funkcje układu nerwowego:

- odbieranie bodźców ze środowiska zewnętrznego i wewnętrznego,
- wykonywanie reakcji na bodźce,
- kontrola funkcjonowania narządów i układów narządów organizmu.

2. Układ nerwowy zbudowany jest z:

- a) części centralnej (mózg, rdzeń kręgowy),
- b) obwodowej (nerwy).

3. Podstawową jednostką budującą układ nerwowy jest neuron*:

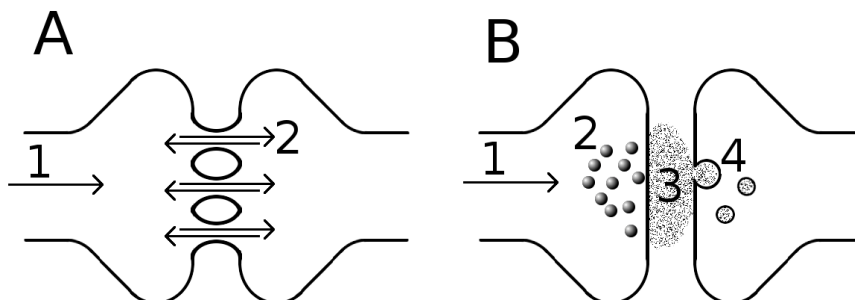


*Proszę przerysować schemat

4. Neurony dzieli się na:

- czuciowe,
- ruchowe,
- pośredniczące (pomiędzy neuronami czuciowymi i ruchowymi).

Połączenia między neuronami to synapsy*.



*Proszę przerysować schemat

a) synapsa elektryczna – zakończenia neuronów leżą bardzo blisko siebie (3,5nm), więc przewodzenie impulsów może zachodzić bez uczestnictwa neuroprzekaźników. Impuls jest prawie tysiąckrotnie szybszy od impulsu synaps chemicznych.

b) synapsa chemiczna - zakończenia neuronów leżą dalej od siebie (ok. 20nm), a między nimi powstaje szczelina synaptyczna, do której uwalniany jest neuroprzekaźnik przenoszący impuls.

Neuroprzekaźnik – substancja, która może pobudzać lub hamować pobudzenie synapsy.

Najbardziej znane neuroprzekaźniki pobudzające to: adrenalina, serotonina, dopamina.

Lekcja nr 2 (01.04.2020)

Zapisz notatkę w zeszyty: Ośrodkowy układ nerwowy.

1. Do ośrodkowego układu nerwowego należą: mózg i rdzeń kręgowy.

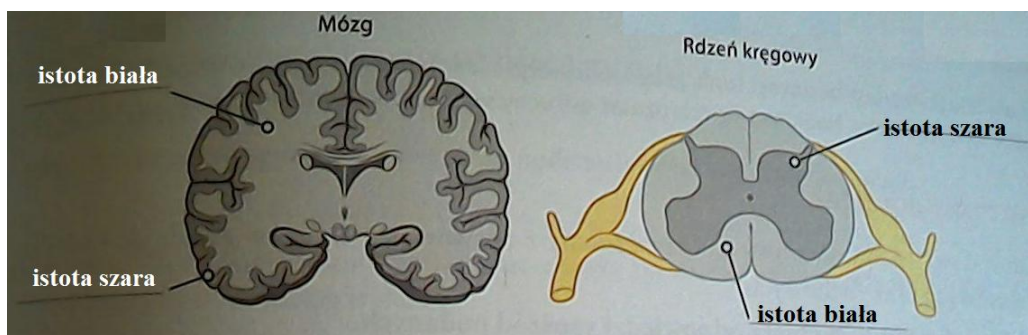
2. Mózg składa się z: kresomózgowia, międzymózgowia, śródmózgowia, tyłomózgowia i rdzenia przedłużonego.

Funkcje części mózgowia*:

Część mózgowia	Funkcje
kresomózgowie	
międzymózgowie	
śródmózgowie	
tyłomózgowie	
rdzeń przedłużony	

*uzupełnij funkcje na podstawie podręcznika

3. Zarówno mózg, jak i rdzeń kręgowy zbudowane są z istoty szarej i istoty białej*.



*Proszę przerysować schemat

4. Rdzeń kręgowy przewodzi impulsy z mózgowia do narządów wykonawczych i z powrotem oraz uczestniczy w odruchach bezwarunkowych.

5. Zarówno mózgowie, jak i rdzeń kręgowy są strukturami bardzo delikatnymi, dlatego chronione są przez:

- elementy kostne: mózg przez czaszkę, rdzeń kręgowy przez kręgosłup,
- opony mózgowie (twardą, pajęczą i miękką), amortyzujące wstrząsy,
- płyn mózgowo-rdzeniowy, regulujący ciśnienie w czaszce i amortyzujący wstrząsy.

NOTATKI PROSZĘ NIE PRZYSYLAĆ NA MAILA, ZOSTANĄ SPRAWDZONE PO POWROCIE DO SZKOŁY.