

Zadania dla uczniów:

**Klasa IIIIT:**

**Lekcja nr 1 (27.05.2020)**

Zapisać notatkę w zeszycie: Elementy szkieletu.

1. Kręgosłup:

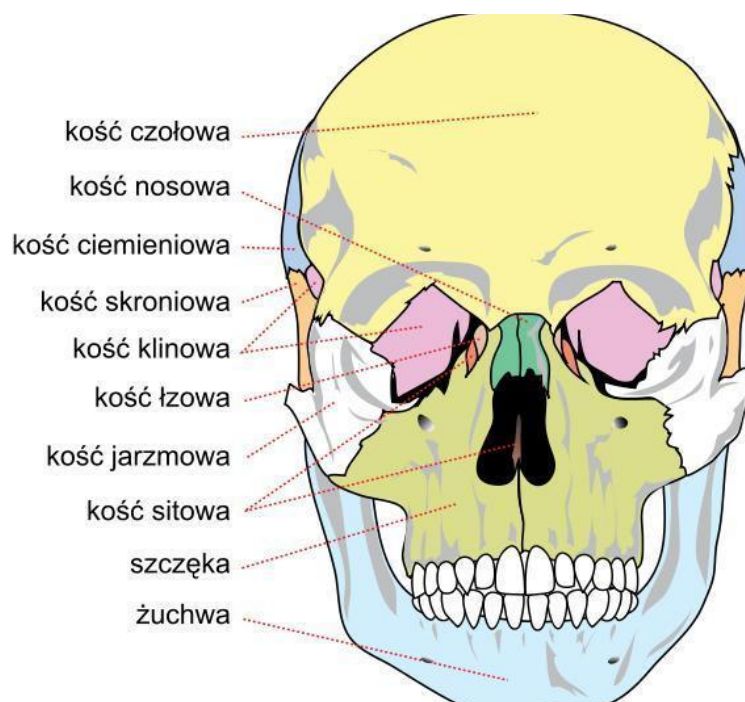


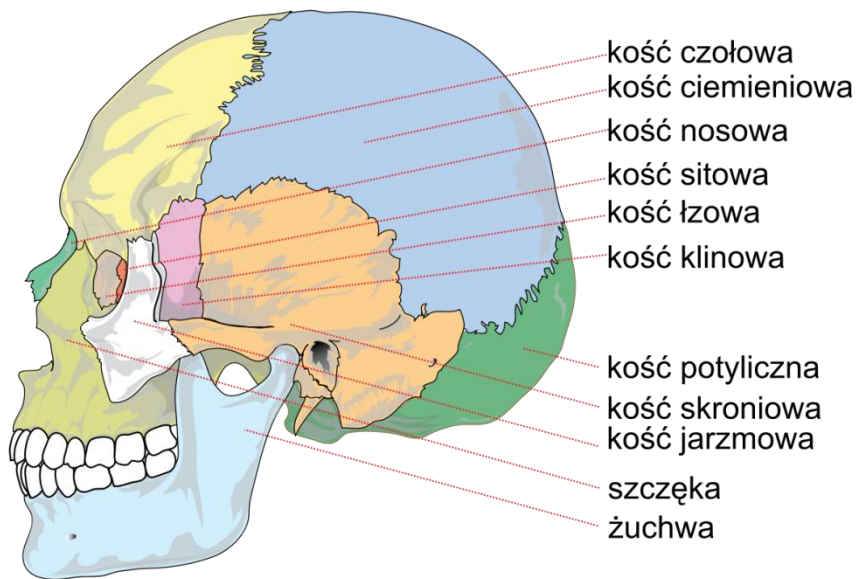
### rodzaje kręgów

2. Czaszka:

a) trzewioczaszka:

b) mózgowcza:



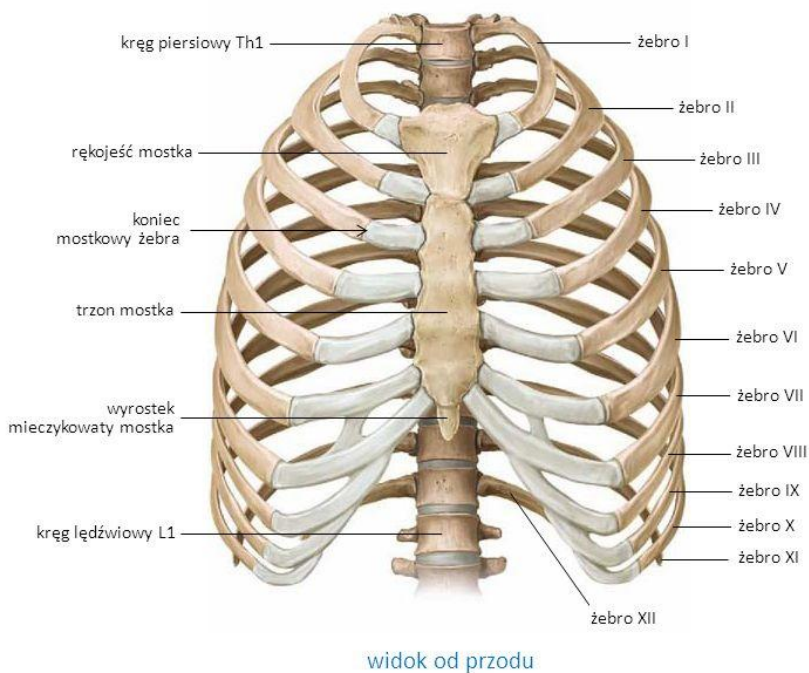


\* rysunki proszę wkleić do zeszytu

3. Klatka piersiowa zbudowana jest z żeber:

- prawdziwych (7 par) bezpośrednio zrosniętych z mostkiem,
- rzekomych (3 pary) zrosniętych z chrząstkami żeber położonych wyżej,
- wolnych (2 pary) nie zrosniętych z mostkiem.

## klatka piersiowa



#### 4. Szkielet kończyny górnej:



#### 5. Szkielet kończyny dolnej:



### Lekcja nr 2 (27.05.2020)

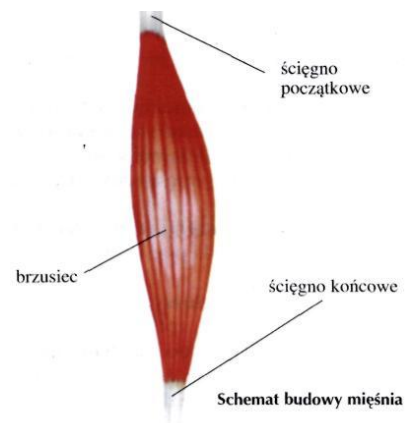
Zapisz notatkę w zeszycie: Budowa i funkcjonowanie układu mięśniowego.

1. Układ mięśniowy zbudowany jest z mięśni oraz ścięgien.

Mięśnie zbudowane są z brzuśców.

W zależności od ilości brzuśców wyróżnia się mięśnie:

- wrzecionowate (z jednym brzuścem),
- dwugłowe (z dwoma brzuściami),
- trójgłowe (z trzema brzuściami),
- czterogłowe (z czterema brzuściami).



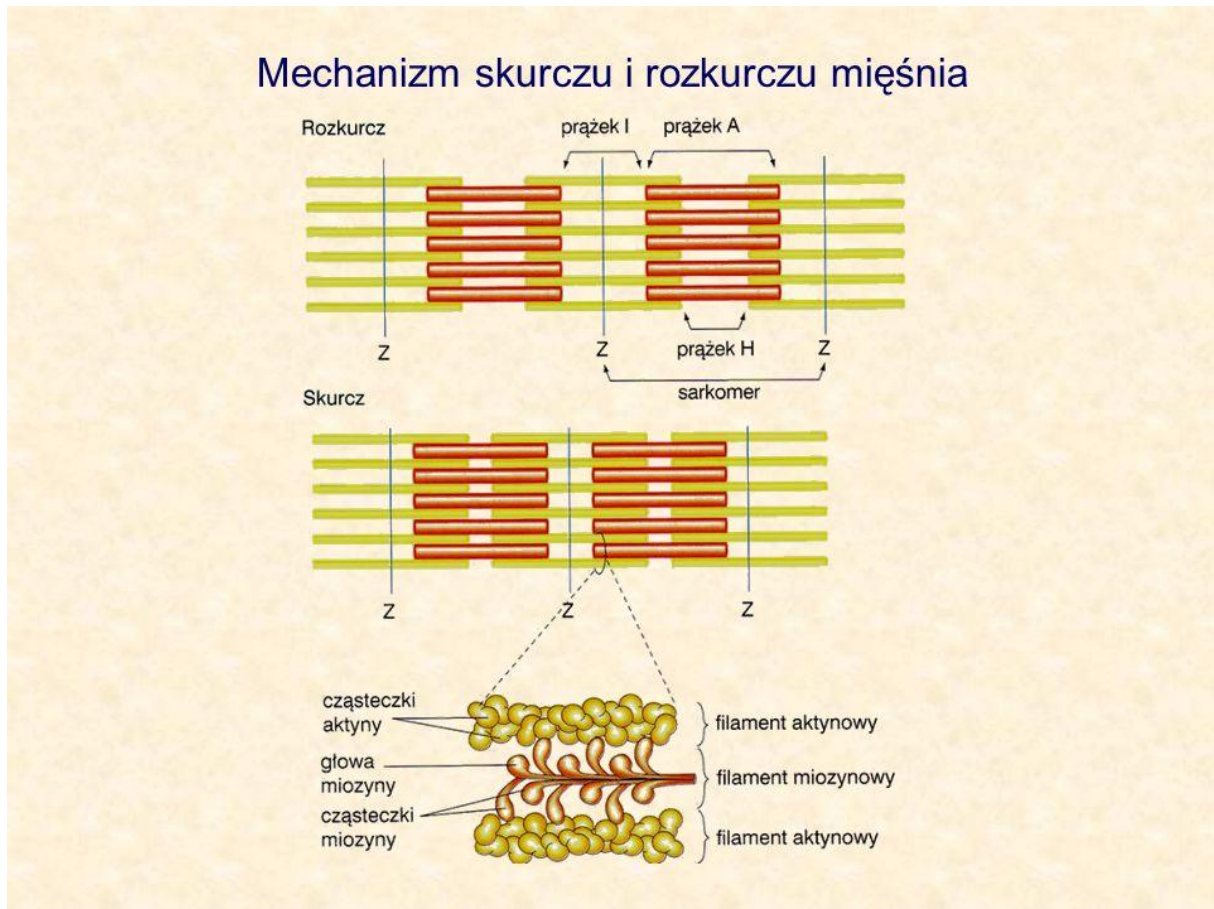
2. Wśród mięśni wyróżnia się:

- zginacze,
- prostowniki,

które działają antagonistycznie, kurcząc się i rozkurczając.

3. Mięśnie zbudowane są z białek:

- aktyny – budującej filamenty cienkie,
- miozyny – budującej filamenty grube.



4. Mięśnie do pracy potrzebują energii, którą uzyskują w procesie oddychania tlenowego.

Kiedy wykonujemy intensywny wysiłek fizyczny, wówczas w mięśniach brakuje tlenu i przechodzą one na oddychanie beztlenowe, w wyniku czego powstaje kwas mlekowy. Odczuwamy wówczas ból mięśni i mówimy o zakwasach.

NOTATKI PROSZĘ NIE PRZYSYŁAĆ NA MAILA, ZOSTANĄ SPRAWDZONE PO POWROCIE DO SZKOŁY.