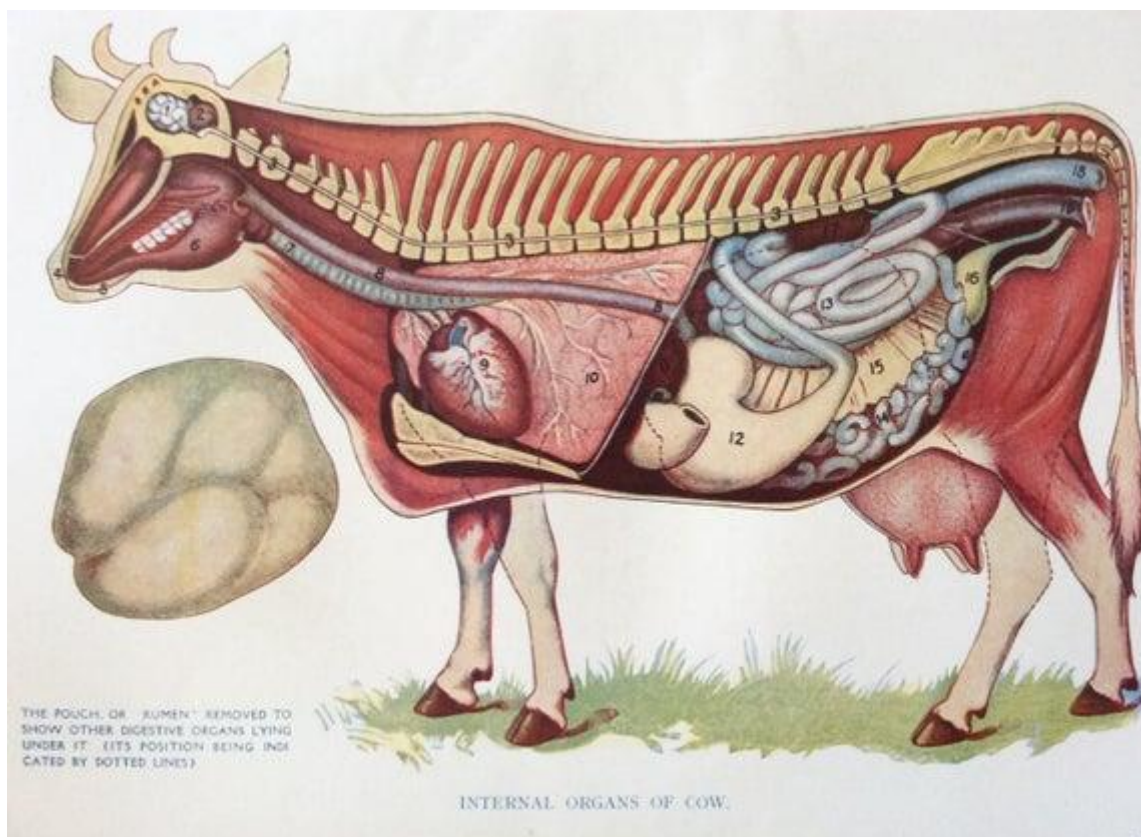


Dzień dobry! :)

W ramach powtórzenia rozdziału pierwszego "Anatomiczne i fizjologiczne podstawy użytkowania zwierząt gospodarskich", wykonaj następujące zadanie.

Zadanie 1. Na rysunku poniżej zaznacz następujące elementy: odcinek szyjny, lędźwiowy i ogonowy kręgosłupa, staw skokowy, staw nadgarstkowy, staw kolanowy, żuchwa, przepona, serce, płuca, przełyk, tchawica, siekacze, nerki, wątroba, okrężnica, przysadka mózgowa, mózdzek, odbył, pochwa, pęcherz moczowy, tarczyca, nadnercza, dwunastnica.

Zadanie 2. Jaki element jest narysowany w powiększeniu obok sylwetki krowy? Z jakiego układu pochodzi?



Rozdział II. Podstawy żywienia zwierząt, rodzaje i wartość pasz.

Temat: Znaczenie paszy i wody w żywieniu zwierząt.

Czy pasza i woda ma duży wpływ na produktywność zwierząt? Odpowiedź uzasadnij.

Wpisz notatkę do zeszytu zrób zdjęcie oraz wyślij na mail annadudkiewicz87@wp.pl lub na messenger.